

**Budapest XII. kerület Böszörményi út 20-22.**

**TARTÓSZERKEZETI SZAKVÉLEMÉNY**

**Balesetet követően kialakult veszélyhelyzet elhárítására vonatkozóan**

<b>Megrendelő:</b>  Value4Real Kft. 1123 Budapest, Alkotás u. 50., (+36) 1 201 1249 info@value4real.com <a href="http://www.value4real.com">www.value4real.com</a>	<b>Tartószerkezeti szakértő:</b>  EferTE Kft. 1111 Budapest, Budafoki út 10/b. (+36 20) 375-3105, <a href="mailto:kovacs.oliver@eferte.hu">kovacs.oliver@eferte.hu</a> <a href="http://www.eferte.hu">www.eferte.hu</a>
--	--

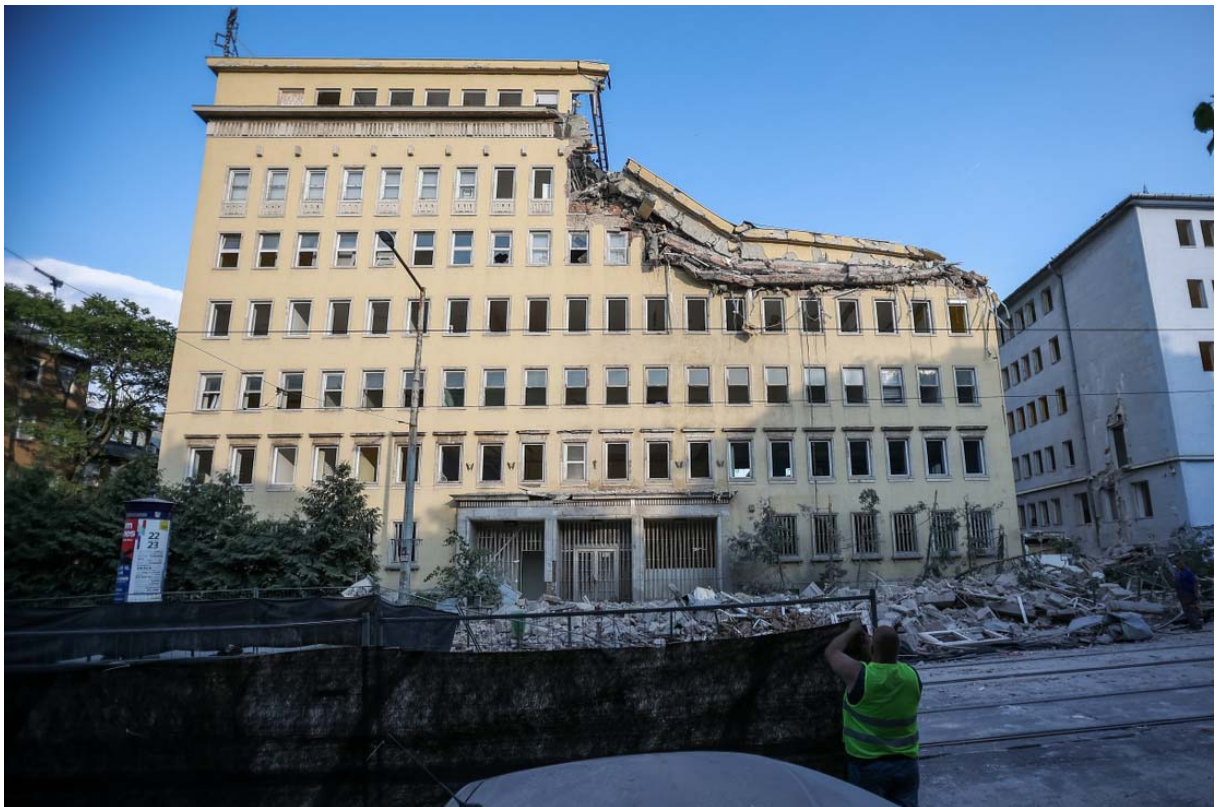
2022 május 18.

## Tartalomjegyzék

<b>1</b>	<b>Előzmények .....</b>	<b>2</b>
<b>2</b>	<b>Jelenlegi veszélyhelyzet leírása.....</b>	<b>3</b>
<b>3</b>	<b>Vészhelyzet elhárítási javaslat.....</b>	<b>4</b>

### 1 Előzmények

2022.05.16-án a Budapest XII. kerület Böszörményi út 20-22. szám alatti ingatlan szerkezetének bontása közben baleset történt, amelynek a következményeként a bontott épületrész felső 2 emelete összedőlt, az utcai homlokzati fal egy része az utcára omlott. A baleset során személyi sérülés nem történt, de az épület az veszélyes állapotba került. Jelen szakvélemény kifejezetten a vészhelyzet elhárításához készült, a baleset kiváltó okait kirendelt igazságügyi szakértő vizsgálja.



A veszély elhárítás nagy része teljes útzár mellett még a baleset napján megtörtént, az utca és az előkert fölé nyúló törmelék eltávolításra került.

A 2022.05.17-i állapotban az épületről a homlokzaton túl nem nyúltak ki olyan nagyobb törmelék darabok, amelyek lezuhanása közvetlen veszélyt jelentene a forgalomtól elzárt területen kívüli útszakaszra, de a teljes veszélyhelyzet még nem hárult el.

## 2 Jelenlegi veszélyhelyzet leírása

A szakvélemény írásának időpontjában az eredetileg 7 föld feletti szinttel rendelkező szerkezet 2 emelet feletti födémének megmaradt szakaszán kb. 1.5 – 2 m magas omladék nyugszik.



A födém szerkezet eredetileg sokkal kisebb teherre lett méretezve, így a födém szakasz állékonysága nem biztosított. Az állékonyságot szintén veszélyezteti, hogy a födém alatti függőleges tartószerkezet az omlás következtében megsérülhetett.

A födém esetleges leomlása esetén a homlokzati falak vízszintes támasza megszűnik, az omladék a födémmel együtt a falakat belülről megnyomhatja, így a konzolosan álló homlokzati falszakasz kidőlhet.

### 3 Vészhelyzet elhárítási javaslat

A szóban forgó 2. emelet feletti födémszakasról a törmeléket azonnal el kell távolítani, az eltávolítás időtartamára az épület környezetét megfelelő távolságban le kell zárni személyi forgalom elől.

Az eltávolítás javasolt szintje az 1. emelet feletti födém, amelynek tartószerkezete szemrevételezés alapján nem sérült olyan mértékben, hogy az önsúlyát ne legyen képes hordani.

Budapest, 2022 május 18.



**Kovács Olivér**

Tartószerkezeti tervező  
Tartószerkezeti szakértő  
MK.:01-13749